

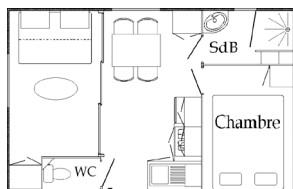
Equipements des mobil-homes (non-contractuel)

- assiettes plates, creuses et à dessert
- bols, tasses
- verres ordinaires et apéritifs
- couverts complets
- plats
- couteau à huître
- saladiers
- couteau économe
- tire-bouchon, ouvre-boîte
- passoire
- louche
- écumoire
- cuillère en bois
- couvert à salade
- essoreuse à salade
- casse-noix
- fait-tout
- poêles et casseroles
- seau, cuvette
- pelle à poussière
- oreillers à plumes ou synthétiques
- taies et protèges-taies coton
- couvertures
- protèges-matelas coton
- cafetière
- four micro-ondes
- TV

La quantité varie selon la capacité d'accueil de chaque type de mobil-home. Par mesure d'hygiène, il est obligatoire d'emmener vos draps ou il est possible de les louer.

Descriptifs (plans non-contractuels) :

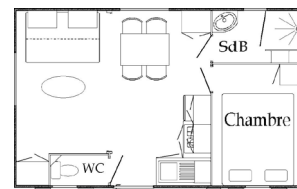
Bikini A



Mobil-home Bikini (2places) (6mx4m, année 2008 type A, année 2010 type B) : 1 chambre avec un lit 2 places, salon avec canapé non convertible, coin cuisine, salle d'eau, wc séparé. La cloison du salon est coulissante pour le type A et absente pour le type B.

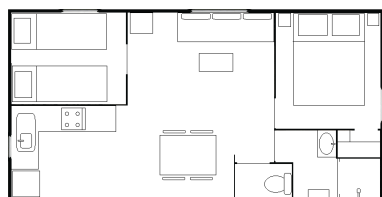
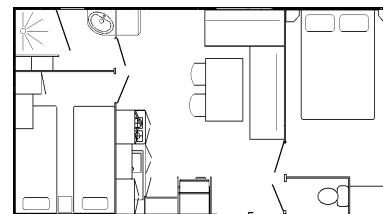
Extérieur : salon de jardin avec parasol sur dallage.

Bikini B



Mobil-home Ibiza (4-6p) (7,30mx4m, année 2008) : 1 chambre avec un lit 140x200, 1 chambre avec 2 lits 1 place, salon avec banquette lit, coin cuisine, salle d'eau, wc séparé.

Extérieur : salon de jardin avec parasol sur dallage.

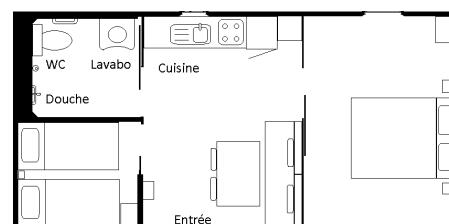


Mobil-home Bahia (4-6p) (7,55x4m, année 2017) : 1 chambre avec un lit 160x200, 1 chambre avec 2 lits 1 place, salon avec banquette lit, coin cuisine, salle d'eau, wc séparé.

Extérieur : **terrasse en bois couverte en toile sur le dessus, salon de jardin.**

Mobil-home Ibiza Adap PMR (4p.) (8,45x4m, année 2018) : 1 chambre avec un lit de 160x200, 1 chambre avec 2 lits 1 place, Salon avec banquette et 2 chaises, coin cuisine, salle d'eau avec wc. Portes intérieures coulissantes.

Extérieur : **terrasse en bois couverte en toile sur le dessus, rampe d'accès, salon de jardin.**



Nos locatifs sont tous équipés de double vitrage aux fenêtres et de volets dans chaque chambre.